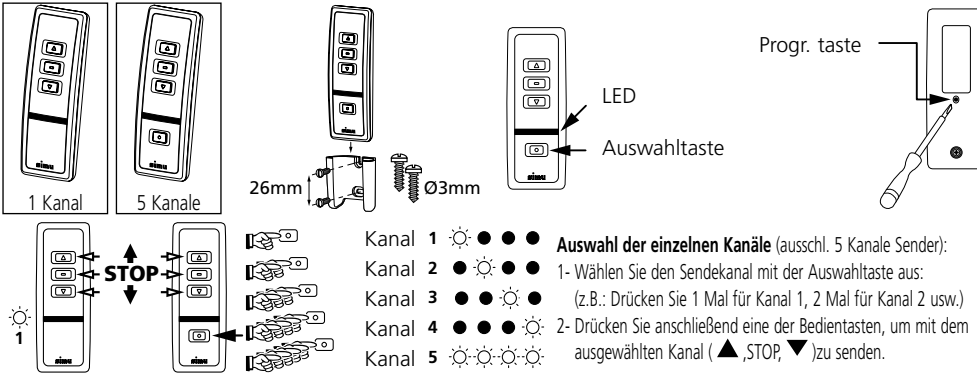


CE Hiermit erklärt SIMU dass dieses Produkt "1 / 5 Kanal Hz Handsender" in Übereinstimmung mit den Grundlegenden Anforderungen und den anderen relevanten Vorschriften der Richtlinie 1999/5/EG befindet. Eine Erklärung der Konformität kann an der WEB-Site : [www.simu.fr](http://www.simu.fr), unter Abschnitt "Normes" abgerufen werden. Verwendbar in UE, CH

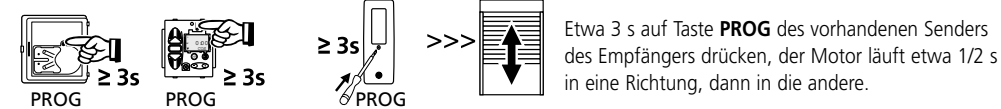


**Auswahl der einzelnen Kanäle** (ausschl. 5 Kanäle Sender):  
 Kanal 1 ●●●●● 1- Wählen Sie den Sendekanal mit der Auswahltaste aus:  
 Kanal 2 ●●●●● (z.B.: Drücken Sie 1 Mal für Kanal 1, 2 Mal für Kanal 2 usw.)  
 Kanal 3 ●●●●● 2- Drücken Sie anschließend eine der Bedientasten, um mit dem  
 Kanal 4 ●●●●● ausgewählten Kanal (▲, STOP, ▼) zu senden.  
 Kanal 5 ●●●●●

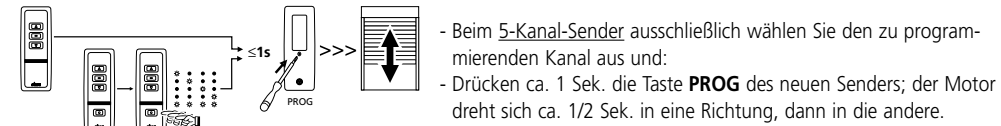
**1 Programmierung einer vorhandenen Installation**

Programmierverfahren für einen neuen Sender :

1.1 - Spreicher des Hz-Empfängers von seinem vorhandenen Sender aus öffnen :



1.2 - Bestätigen Sie danach mit dem neuen zu programmierenden Sender (oder dem neuen Kanal beim 5-Kanal-Sender) :



Für eine Gruppenbedienung mit dem neuen Sender wiederholen Sie den Schritt 1.1 und 1.2 für jeden Empfänger der betroffenen Gruppe.

Für eine Zentralbedienung mit dem neuen Sender wiederholen Sie den Schritt 1.1 und 1.2 für jeden Empfänger der Anlage.

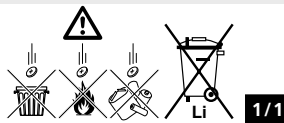
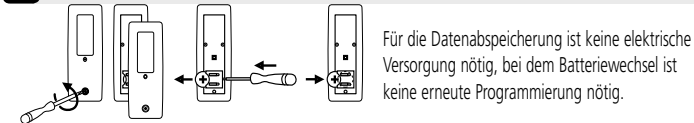
Zum Löschen eines Senders aus dem Speicher eines Empfängers führen Sie den Schritt 1.1 mit einem programmierten individuellen Sender und den Schritt 1.2 mit dem zu löschenden Sender aus. Für weitergehende Informationen zur Programmierung lesen Sie bitte die Anleitung des entsprechenden Empfängers.

**2 Technische Daten**

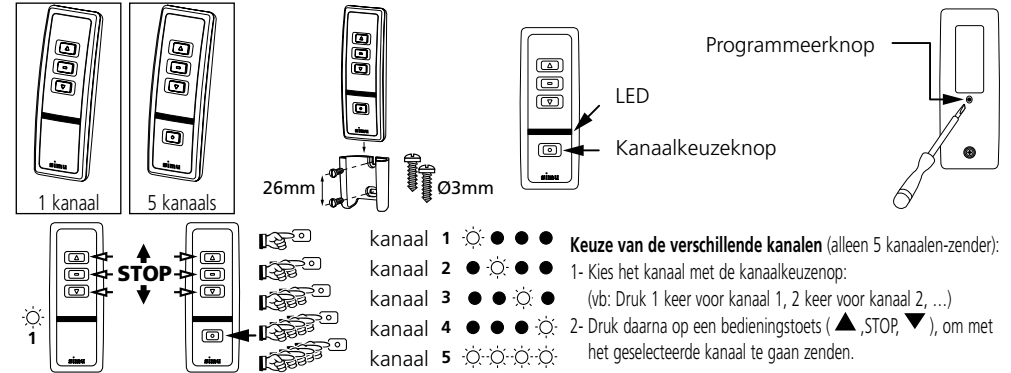
- Funksender / Produkt : Klasse 3 / IP30
- Frequenz : 433,42 MHz
- Betriebstemperatur : +5°C / +40°C
- Lagertemperatur: 0 °C bis +70 °C
- Reichweite : 20m durch 2 Stahlbetonwände (norm. Umweltbedingungen).
- Stromversorgung : 1 Lithiumbatterie 3V format CR2430 – Lebensdauer ca. 3 Jahre (Ca. 4 1s. lange Betätigungen pro tag)

- Die Sender Hz sind kompatibel mit : Hz Empfänger, den T5Hz.01, T5Hz.02, M5Hz.01, DM15 Hz.01 T5EHZ Motoren und SEO Hz.
- Von Kindern fernhalten - Batterie nicht wieder aufladen.
- Von Metallflächen fernhalten, die dessen ordentlichen Betrieb hemmen könnten.
- Funkgesteuerte Geräte, die mit der derselben Frequenz arbeiten (z.B. Funkkopfhörer), können die Funktion unserer Produkte beeinträchtigen.

**3 Austausch der Batterie**



CE Hierbij verklaart SIMU dat het toestel "1 en 5 kanaal Hz handzender" in overeenstemming is met de essentiële eisen en andere relevante bepalingen van richtlijn 1999/5/EC. Een conformiteitsverklaring staat ter beschikking op het internetadres : [www.simu.fr](http://www.simu.fr), rubriek "Normes". Bruikbaar in UE, CH

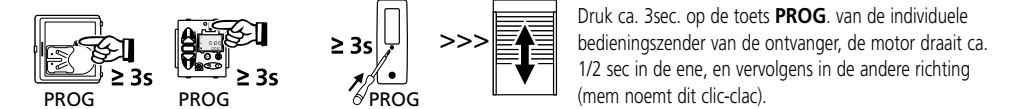


**Keuze van de verschillende kanalen** (alleen 5 kanaalen-zender):  
 kanaal 1 ●●●●● 1- Kies het kanaal met de kanaalkeuzeknop:  
 kanaal 2 ●●●●● (vb: Druk 1 keer voor kanaal 1, 2 keer voor kanaal 2, ...)  
 kanaal 3 ●●●●● 2- Druk daarna op een bedieningstoets (▲, STOP, ▼), om met  
 kanaal 4 ●●●●● het geselecteerde kanaal te gaan zenden.  
 kanaal 5 ●●●●●

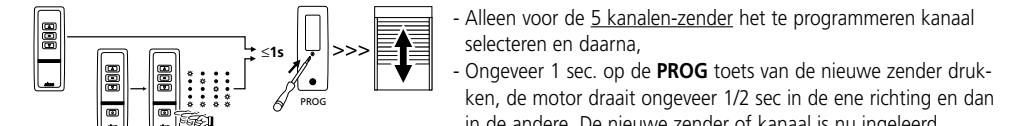
**1 Programmeren van een zender bij een bestaand installatie (= eerte zender reeds ingeleerd)**

Te volgen procedure voor het programmeren van een nieuwe zender :

1.1 - Open het geheugen van de Hz-ontvanger vanaf zijn reeds ingeleerde individuele bedieningszender :



1.2 - Bevestig daarna de uitvoering vanuit de te programmeren nieuwe zender (of het nieuwe kanaal voor de 5 kanalen-zender) :



Voor een groepsbediening vanuit een nieuwe zender herhaalt u de handelingen 1.1 en 1.2 voor elke ontvanger van de betreffende groep.

Voor een centrale bediening vanuit de nieuwe zender herhaalt u de handelingen 1.1 en 1.2 voor elke ontvanger van de installatie.

Voor het verwijderen van een zender uit het geheugen van een ontvanger voert u handeling 1.1 uit met een geprogrammeerde individuele zender en 1.2 met de te verwijderen zender. Gelieve de handleiding van de gebruikte ontvanger te raadplegen wanneer u meer informatie wenst over de programmering.

**2 Technische Kenmerken**

- Draadloze schakelaar / klasse III / Dichtheidsklasse : IP30.
- Radio frequentie : 433,42 MHz
- Werkingstemperatuur : +5°C / +40°C
- Bewaartemperatuur: 0°C tot +70°C
- Reikwijdte : 20m door 2 muren van gewapend beton (onder normale omstandigheden).
- Voeding : 3V lithium batterij type CR2430 - Levensduur : ±3 jaar bij 4 drukken van 1s. per dag.

- De Hz zenders zijn compatibel met : De Hz ontvanger, de motoren type T5 Hz.01, T5 Hz.02, M5Hz.01, DM15 Hz.01 T5EHZ en SEO Hz.
- Buiten bereik van kinderen houden - Batterij niet herladen.
- Zet de zender niet tegen of in de buurt van een metaal deel, het bereik zal dan namelijk kleiner zijn
- Een radiotoevoeging die gebruikt maakt van dezelfde frequentie (bijvoorbeeld een draadloze hi-fi hoofdtelefoon) kan de werking van onze producten nadelig beïnvloeden.

**3 Remplacement de la pile**

